

# Exkurs

Baden im eigenen Garten



## **Nicht im Trüben fischen**

DGfNB-Präsident Wendelin Jehle sieht noch viel Potenzial im Bau von Schwimmteichen und Naturpools.

## **Der Wal als Vorbild**

Balena macht das Schwimmen wieder zu dem, was es einmal war: ein natürliches Baderlebnis.

## **Hätten Sie's gewusst?**

Die Forschungsgesellschaft Landschaftsentwicklung Landschaftsbau (FLL) veröffentlicht neue Richtlinien für Schwimmteiche.

# Exkurs 2017

Verlagsbeilage langjährig etablierter Fachmedien

Die nächste Ausgabe erscheint mit

Neue Landschaft	7/2017
Stadt+Grün	7/2017
Garten- & Freizeitmarkt	7-8/2017
Landschaftsarchitekten	3/2017

## Kontakt

REDAKTION:

Michael Decker · [exkurs@patzerverlag.de](mailto:exkurs@patzerverlag.de) · Tel.: 030 895903-54

ANZEIGEN:

Frank Blümel · [anzeigen@patzerverlag.de](mailto:anzeigen@patzerverlag.de) · Tel.: 030 895903-31

2/2017



## Oasen im Alltag: Gärten, Parks und städtische Außenanlagen

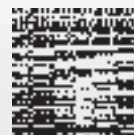
Wir zeigen beispielhaft die aktuellen Trends in der Gartengestaltung, hochwertiges Gartenmobiliar, Spielgeräte und andere Accessoires wie Pflanzgefäße, Sonnenschirme und Markisen.

» Geplante Auflage: 10 000 plus 3000 („Heft im Heft“) Beilage in Neue Landschaft, Landschaftsarchitekten, Stadt+Grün, Sonderthema „Heft im Heft“: Garten & Freizeitmarkt

# Fachkräfte sichern!



**JOBS**  
in Grün und Bau  
[www.jobs-in-gruen-und-bau.de](http://www.jobs-in-gruen-und-bau.de)



Das Fachstellenportal für GaLaBau & Baugewerbe

### Liebe Leserinnen, liebe Leser,

mit diesem Exkurs laden wir Sie ein zu einem Abstecher in die Welt von Saugrobotern, Skimmern und Algenblüten. In der zweiten Ausgabe unserer Verlagsbeilage dreht sich alles um das Thema Baden im eigenen Garten. Wir stellen Ihnen Referenzprojekte namhafter Hersteller und Händler vor. Kundenporträts, Produktinformationen und Meldungen aus der Branche runden die Ausgabe ab. Zu guter Letzt erläutert Barbara Schindler vom Flussbad Berlin e. V., warum an der Berliner Museumsinsel ein Schwimmteich im XXL-Format entstehen soll. Wir wünschen Ihnen eine erfrischende Lektüre.

Herzlichst, Ihr



Michael Decker

PS: Sie lesen den Exkurs gern elektronisch? Die aktuelle Ausgabe finden Sie als PDF auf [www.neuelandschaft.de](http://www.neuelandschaft.de), [www.stadtundgruen.de](http://www.stadtundgruen.de)

## Inhalt

---

- 4 Fünf Fragen an DGfnB-Präsident Wendelin Jehle
- 5 Titelthema: Baden im eigenen Garten
- 8 Produktneuheiten: Lavaris Lake, Tosstec, Rössle, re-natur
- 10 Kundenporträts: Balena, Biotop, Teichitekten
- 13 Kurz notiert
- 14 Hätten Sie's gewusst: Die Änderungen der neuen FLL-Richtlinien für Schwimmteiche
- 15 Standpunkt: Barbara Schindler, Flussbad Berlin e.V. Flussbad an der Museumsinsel



### Zum Titelbild

Biotop hat seit 1984 über 5000 paradiesische Badelandschaften wie diese Sonnenterrasse mit Schweizer Bergpanorama geschaffen.

---



## Fünf Fragen an ...

Wendelin Jehle, Präsident der Deutschen Gesellschaft für nachhaltige Badegewässer (DGfNB e. V.)



# Nicht im Trüben fischen

**Exkurs: Wie viele Schwimmbecken werden in Deutschland jedes Jahr errichtet?**

**Wendelin Jehle:** Wir gehen davon aus, dass hierzulande jährlich rund 10 000 neue Schwimmbäder und Swimming-Pools gebaut werden, meist jedoch mit chemischer Wasseraufbereitung. Jeder unserer 250 Mitgliedsbetriebe dürfte im Mittel fünf Schwimmteiche oder Naturpools pro Jahr errichten. Insgesamt werden schätzungsweise pro Jahr 1500 fertiggestellt. Genaue Zahlen wollen wir 2017 mit einer bundesweiten Umfrage unter den landschaftsgärtnerischen Betrieben des BGL erfragen.

**Lohnt es sich für die GaLaBauer noch, mit dem Bau von Schwimmteichen und Naturpools zu beginnen?**

Ja, die Nachfrage steigt zunehmend. Die Menschen nehmen den schonungsvolleren Umgang mit der Natur und deren Nachhaltigkeit immer mehr wahr. Ihre Entscheidung für eine Wasseraufbereitung ohne Chemie liegt deshalb auch im deutschlandweiten Trend.

**Warum verursachen Algen häufig Schwierigkeiten?**

Das Problem besteht aus meiner Erfahrung darin, dass oft Firmen beauftragt werden, die zu wenig Fachkenntnisse haben und sich nicht ausreichend mit dem Stand der Technik und dem Regelwerk auseinandersetzen. Damit ist der Ärger durch unerwünschten Algenwuchs bereits vorprogrammiert.

**Was raten Sie den GaLaBau-Unternehmen?**

Wir empfehlen ihnen dringend, sich die nötigen Fachkenntnisse auch in der Pflege und im Unterhalt anzu-

eignen. Die Limnologie und die natürliche Wasseraufbereitung sind sehr komplex. Man muss diese Abläufe aber kennen, um nachhaltig für viele Jahre, gut funktionierende Schwimmteiche errichten zu können.

**Welche Änderungen bringen die neue FLL-Richtlinien?**

Es ist heute technisch möglich, Naturpools auch auf kleinsten Flächen zu errichten. Entsprechend wurde das Regelwerk den veränderten Situationen auch in den Anforderungen der Pflege angepasst. Die natürliche Wasseraufbereitung, die Filtrierung, die neue Einteilung in fünf Kategorien, der Einbezug aller relevanten Normen, Gesetze und Verordnungen machen das neue Regelwerk zu einem unverzichtbaren Werkzeug des qualifizierten Schwimmteichbaus.

## ZUR PERSON

### Wendelin Jehle

Der gelernte Gärtner und Landschaftsgärtnermeister ist seit 2013 DGfNB-Präsident. Darin haben sich rund 250 GaLaBauer, Hersteller und Händler zusammengeschlossen, die sich auf Schwimmteiche und Naturpools spezialisiert haben. Die DGfNB startet ab Januar 2018 einen neuen Lehrgang für „Qualifizierte Schwimmteichbauer“ an der Akademie Landschaftsbau Weihenstephan (ALW).

[www.dgfnb.de](http://www.dgfnb.de)

# Baden im eigenen Garten

Schwimmteiche und Naturpools mit chlorfreier Wasseraufbereitung liegen weiter im Trend. Für die ausführenden GaLaBau-Betriebe mit entsprechendem Know-how ergeben sich damit neue Marktpotenziale.



Foto: Trex



Foto: Oase Livingwater

Eine malerische Badelandschaft hat Biotop-Partner Ensata im britischen Doncaster geschaffen (großes Foto).

Trex, Erfinder der WPC-Terrassendiele, bietet langlebige naturnahe Dielen aus Recycling-Material an. (links).

Wer einmal in einem Schwimmteich gebadet hat, will nie wieder in gechlortes Wasser springen, sagen die GaLaBauer (rechts).

Foto: Biotop



Foto: algenfrei

Algenfrei hat sich auf akustische Klickerzeuge spezialisiert, die den Algen im Bioteich den Garaus machen.

**K**önnen Sie sich vorstellen, mit Fröschen, Molchen und vielleicht auch einer Ringelnatter in einem Schwimmteich zu baden? Diese Frage stellt Jörg Baumhauer den GaLaBauern in dem von ihm angebotenen Seminaren. Damit springt der 52-jährige gelernte Landschaftsgärtner und Geschäftsführer der re:natur GmbH im schleswig-holsteinischen Ruhwinkel direkt in das Thema Swimmingpool, Schwimmteiche und Naturpools. Von der eigenen Bademöglichkeit träumen wohl die meisten Haus- und Grundstücksbesitzer. Diesen Traum vom Baden im eigenen Garten haben sich hierzulande bereits rund 700 000 Eigenheimbesitzer erfüllt. Jährlich kommen rund 12 000 neue Swimmingpools, Schwimmteiche oder Naturpools dazu, so der Bundesverband Schwimmbad & Wellness e. V. (BSW). Dabei entscheiden sich aufgrund der niedrigeren Bau- und Betriebskosten mehr und mehr Wasserfreunde für eine naturnahe Variante ohne Wasseraufbereitung mit Chlor. Da die Deut-

schen traditionelle Urlaubsziele wie die Türkei oder Tunesien derzeit eher meiden, ist der Badeurlaub im eigenen Garten zu einer echten Alternative geworden.

### **Wasserqualität ist Ansichtssache**

Für die GaLaBau-Branche insgesamt ist der Bau von Schwimmteichen und Naturpools damit weiter ein interessantes Geschäftsfeld. Das bestätigt auch Wendelin Jehle, Präsident der Deutschen Gesellschaft für naturnahe Badegewässer (DGfNB). Den Betrieben, die ihr Angebot entsprechend erweitern möchten, empfiehlt sich jedoch häufig, einen erfahrenen Partner zu suchen. Durch den technischen Fortschritt ist die Sparte Wasser im Garten sehr komplex geworden und die Fehlerquellen sind nicht zu unterschätzen.

Die Hauptursache für die bisweilen auftretende Unzufriedenheit der Kunden hat Jörg Baumhauer gleich zu Beginn der Beratung ausgemacht. Er blickt dabei auf seinen vor 15 Jahren selbst gebauten Schwimmteich im eigenen Garten zurück sowie auf seine Tätigkeit als öffentlich bestellter und unabhängiger Sachverständiger. Auftraggeber und GaLaBauer hätten all zu oft unterschiedliche Vorstellungen, wie ein Schwimmteich oder ein Naturpool auszusehen habe und was genau eine „gute Wasserqualität“ sei. Zudem geistert – wie bei der Dachbegrünung – immer noch die Vorstellung herum, dass ein Schwimmteich einfach zu bauen und mit geringem Aufwand zu betreiben sei. Verstärkt

Timbertech macht da weiter, wo der Pool aufhört: mit Dielen- und Geländerprodukten.



Foto: Timbertech



Foto: Mocopinus

Mocopinus hat mit Pinutex auf der Bau 2017 die „Terrasse am Stück“ präsentiert.



Foto: Manzke Landschaftsplanung

Manzke plant private Schwimm- und Badeteiche und ist zudem Händler von Teichpflegeprodukten.

werde diese Sichtweise durch die vielen Publikationen für Endverbraucher und Do-it-yourself-Videos im Internet. Von selbstgebauten Schwimmteichen aber raten die Profis ab. Aus gutem Grund: Ist doch der Bau eines Schwimmteiches eine besondere Herausforderung. Schließlich bedarf es profunder Kenntnisse über die richtige Bauweise, die optimale Dimensionierung sowie den passenden Einsatz geeigneter Materialien und Pflanzen. Für die erforderliche Baugenehmigung gelten je nach Bundesland unterschiedliche Vorgaben.

### Der Profi kann es besser

Trotz unzähliger Internetforen und Bauanleitungen auf Youtube: Schwimmteiche und Naturpools sollten individuell und exakt auf die Gegebenheiten und Bedürfnisse des Auftraggebers zugeschnitten sein – und das bereits in der Planung und Projektierung. Denn in den allermeisten Fällen ist ein Schwimmteich oder Naturpool eine Investition für Jahrzehnte, die man einem Spezialisten anvertrauen sollte.

Dass es dann doch wesentlich komplexer ist, einen Schwimmteich oder einen Naturpool über Jahre zu betreiben, liegt auch am Regelwerk. Die Forschungsgesellschaft Landschaftsentwicklung Landschaftsbau e. V. (FLL) in Bonn hat die Überarbeitung des seit 2006 geltenden FLL-Richtlinie im Herbst 2016 abgeschlossen und bereits als Gelbdruck veröffentlicht. Mit der Veröffentlichung des Weißdrucks der „Richtlinien für Pla-

nung, Bau- und Instandhaltung von privaten Schwimm- und Badeteichen“ ist laut Alice Stahl von der FLL im Frühjahr 2017 zu rechnen.

Und Auftraggeber, die die Eingangsfrage nach der Angst vor Fröschen, Molchen und Ringelnattern, verneinen und die auch möglichst wenig Zeit für die Reinigung des Naturpools aufwenden möchten, sollten sich besser gleich für einen klassischen Swimmingpool mit Chlordesinfektion entscheiden. Zu diesem Urteil kommen Jörg Baumhauer und DGfNB-Präsident Wendelin Jehle unisono, zumal auch der Bau herkömmlicher Swimmingpools mit zur Angebotspalette „Wasser im Garten“ vieler GaLaBau-Betriebe gehört.

Anzeige

www.roessle.ag

„MEIN NAME IST KÖNIG, HIER BIN ICH DAHEIM.“  
Frosch König im Teich von Birgit Sontheimer.

Der Torpedo Ultra, mehr Profi geht nicht!

**rössle**  
Technik für saubere Teiche

## Extra-schneller Phosphatbinder SeDox Speed

Zur Vorbeugung gegen Algen muss deren Hauptnährstoff Phosphat im Gewässer gebunden werden. Viele Teich- und Brunnenbesitzer haben sich einen Phosphatbinder



Foto: Lavaris Lake



Foto: Lavaris Lake

gewünscht, der Phosphat nicht rücklösbar bindet, keine Ablagerungen hinterlässt und keine zusätzliche Technik benötigt. Mit „SeDox Speed“ von Lavaris Lake ist dies nun möglich, die Anwendung der sofort verwendbaren Säckchen ist besonders einfach. „SeDox Speed“ gibt es in drei Verpackungsgrößen. Es enthält keine Aluminiumsalze, kann bei jeder Temperatur eingesetzt werden und hat

keine Auswirkungen auf den pH-Wert. Auch eine ganzjährige Behandlung ist möglich, ideal also für Gewässer, für die phosphatbelastetes Füllwasser verwendet werden muss, oder in Fischteichen.

[www.lavaris-lake.com](http://www.lavaris-lake.com)

## Intelligenterer Roboter

Seit zwei Jahren ist das Schwimmteich-Reinigungssystem von Tosstec mit seinen individuellen Produkteigenschaften auf dem Markt. Durch das aktive Bürsten und die hohe

Anpresskraft haben Beläge keine Chance mehr. Das modulare System ist so aufgebaut, dass man das Gerät als Schlammsauger, Bürstsauger und auch als vollautomatischen Roboter nutzen kann. Tosstec hat die Wintermonate genutzt und ihr Schwimmteich-Reinigungssystem weiter optimiert. Der Roboter TT-RB 2017 ist mit einer komplett neu entwickelten Elektronik und Sensorik ausgestattet, die eine präzise Bahn-für-Bahn-Reinigung ohne Kalibrierung möglich macht. Durch die neuen Sensoren können Hindernisse nun besser erkannt werden. Kunden mit einem Gerät aus 2016 können Ihr Gerät direkt beim Hersteller aufrüsten lassen. [www.tosstec.de](http://www.tosstec.de)



Foto: Tosstec

TT-RS  
Bürstsauger

+ Erweiterung

TT-RB  
Roboter



## » Fango 2000 sorgt für klare Verhältnisse

Der schwindende Winter gibt im gesamten Garten wieder einiges frei. Dazu gehören auch einige Altlasten aus dem vergangenen Herbst. Auch im Teich ist noch Vieles zu finden. Der Fango 2000 der Rössle Bau- und Naturstein AG aus Marktoberdorf im Ostallgäu ist für eine schonende Entnahme der Sedimente genau das richtige Grundgerät, sozusagen die Basis für eine gute Teichpflege. Wer einen Fango 2000 zur Hand hat, kommt am privaten Schwimmteich in allen Bereichen klar, im wahrsten Sinne des Wortes, bis mindestens 2,5 Meter Tiefe! Der Fango 2000 ist auch die richtige Maschine um elektrische Bürsten, wie zum Beispiel die Biber-Bürste, zu bedienen. Das macht die Flächenreinigung im Teich noch erheblich einfacher. Weil der Fango 2000 so gut ist, wurde er auch schon öfters kopiert. Doch nichts ist besser als das Original. [www.der-saubere-teich.de](http://www.der-saubere-teich.de)



Foto: Rössle

Erleichtert die Flächenreinigung im Teich: der Fango 2000 von Rössle.

## » Mikro- und Makrodünger im Abo

Die re-natur GmbH hat ihr Sortiment Anfang 2017 um zwei effektive Wasserpflanzendünger erweitert: den Spurenelementdünger „BioPond MN“ und den Makronährstoffdünger „Waxmahl“. Der phosphatfreie Wasserpflanzendünger „Waxmahl“ ist ein stickstoffbetonter Nährstofflieferant, der gleichzeitig für eine gute Pufferung des Wassers und eine CO<sub>2</sub>-Versorgung der Unterwasserpflanzen sorgt. Denkbar einfach dosiert ist er für die Grundversorgung der Schwimmteichvegetation geeignet und ergänzt damit die Wirkung des „BioPond MN“-Düngers. Das auf die Sparte Wasser im Garten spezialisierte Großhandelsunternehmen aus dem schleswig-holsteinischen Ruhwinkel bietet die Dünger auch im Dauerabo an. [www.re-natur.de](http://www.re-natur.de)



Foto: re-natur

# Der Wal als Vorbild



Vom Lieferanten zum Komplettanbieter: Balena profitiert von der Nachfrage nach Schwimmteichen und Naturpools.

**N**achhaltigkeit und die Nähe zur Natur mit hohen Ansprüchen an Komfort und Qualität zu verbinden: Dieser Trend lässt sich seit einigen Jahren auch im Poolbau beobachten. Hauseigentümer und private Bauherren, aber auch Betreiber von Hotelanlagen und die öffentliche Hand wünschen sich immer häufiger Schwimmanlagen, die sich harmonisch in die natürliche Umgebung einfügen und gleichzeitig saubere, sichere Badefreuden bieten.

Auf den Bau genau dieser Art von Schwimmteichen und Natur-Pools hat sich die Balena GmbH mit Sitz im süddeutschen Gemmingen spezialisiert. „Wir wollen das Schwimmen unter freiem Himmel wieder zu dem machen, was es einmal war: ein natürliches Baderlebnis“, bringt es Balena-Geschäftsführer Norbert Gäng auf den Punkt. Dabei würden die Teiche und Pools auch den Ansprüchen heutiger Lebensentwürfe gerecht und seien in hohem Maße alltagstauglich: gut zu warten, günstig zu betreiben und unkompliziert zu nutzen.

Der promovierte Biologe Norbert Gäng hat Balena mit zwei Kollegen gegründet und viel Zeit sowie Fachwissen in die Entwicklung biologischer Poollösungen investiert.

Ergebnis sind Natur-Pools und Schwimmteiche, die vollständig ohne Chlor auskommen und stattdessen die Reinigungskräfte der Natur nutzen. Für den Bau ihrer Schwimmteiche und Natur-Pools arbeitet Balena in Deutschland, Österreich und der Schweiz mit dem Partnerverbund „TeichMeister“ mit über 70 erfahrenen Fachbetrieben aus dem Garten- und Landschaftsbau zusammen.

## Natürliches Baderlebnis

Der italienische Name für Wal („Balena“) als einer der größten Wasserfiltrierer ist Leitbild und Credo für die Firmengründer. Aus einem Lieferanten von Komponenten für die Teichwasseraufbereitung zusätzlich zur Teichfolie ging die heutige Balena GmbH als Komplettanbieter – von der Planung über die Projektierung bis hin zur Lieferung und dem Einbau der einzelnen Komponenten – hervor.

[www.balena-gmbh.de](http://www.balena-gmbh.de)

# Einfach besonders

Wenn es im deutschsprachigen Raum einen „Mister Schwimmteich“ gibt, dann ist es Peter Petrich, Gründer und Geschäftsführer der Biotop Landschaftsgestaltung GmbH aus dem niederösterreichischen Klosterneuburg-Weiding bei Wien. Ein Stück Natur in den Garten zu holen und ein Badevergnügen in reinem Wasser zu ermöglichen: Das war und ist das, was den 56-jährigen Österreicher bis heute antreibt. Vor über drei Jahrzehnten hatte Petrich die Idee für einen Schwimmteich. Aus der Idee entwickelte er den „Swimming-Teich“, 2007 kam der „Living-Pool“ hinzu, ein biologischer Swimmingpool mit natürlicher Wasseraufbereitung. Petrich bezeichnet sich als „Fan einfacher Lösungen“, die auch der Konsument verstehen und bedienen kann. Dabei hat der Aspekt der Nachhaltigkeit oberste Priorität. Jeder, der einmal einen Sprung in einen Swimming-Teich gemacht habe, wisse, dass sich lebendiges Wasser anders anfühlt als klassisch mit Chlor aufbereitetes. Mit Worten jedoch sei das nicht beschreibbar. Diese Erfahrung müsse jeder für sich selbst machen.

## Eine Nasenlänge voraus

Als weiteren Grund für die erfolgreiche Unternehmensgeschichte nennt Petrich die Innovationsfreudigkeit. Er sei mit seinen Entwicklungen immer eine Nasenlänge voraus, nimmt Petrich für sich in Anspruch. Denn Biotop kann sein Partnernetzwerk halten und ausbauen, gerade weil „wir so rasch neue Entwicklungen marktreif machen“.

Zudem profitieren die Partner von einem ausgereiften System, nach dem weltweit schon rund 5.000 Biotop Anlagen gebaut wurden. Auch ein gemeinsames, exklu-



Mister Schwimmteich: Biotop-Geschäftsführer Peter Petrich hat ein gutes Gespür für Innovationen.

sives Netzwerk sowie eine top Ausbildung und Support werden geboten. Ein professionelles überregionales Marketing, PR und Unterstützung bei der regionalen Werbung sind ein weiterer Erfolgsfaktor, der den Partnern zugute kommt.

## Weltweites Partnernetz

Die BIOTOP Landschaftsgestaltung GmbH hat seit ihrer Gründung 1984 mehr als 5000 „Swimming-Teiche“ und „Living-Pools“ errichtet. In der über 30-jährigen Geschichte hat BIOTOP ein weltweites und stetig wachsendes Partnernetz mit heute 80 lizenzierten Unternehmen in 17 Ländern aufgebaut. In Deutschland will BIOTOP weitere Partner gewinnen.

[www.bio.top](http://www.bio.top)

# Professionelle Teichtechnik



Mit Intensivfiltern sorgen die Teichitekten für klares Wasser bei langen Pflegeintervallen.



Die Teichitekten GmbH & Co. KG aus Adendorf im Landkreis Lüneburg gestaltet zusammen mit ihrem Partner-Netzwerk und einem Sortiment professioneller Teichtechnik Wassergärten in ganz Deutschland – von der Wasserachse bis zum Koiteich, von der Wasserwand bis zum Naturpool.

Für das Unternehmen sind Wassergärten mehr als nur ein Teich im Garten. Sie sind Lebenstraum, Lebensraum, Lebensmittelpunkt und auch Handwerkskunst, Kreativität und Hobby. Ein wichtiger Grund, Wassergärten von Profis konzeptionieren und bauen zu lassen.

Die Teichitekten führen ein Volls Sortiment für den kompletten Teich: Produkte für den Teich-Tiefbau, hochwertige Abdichtungen aus unterschiedlichen Materialien und Materialstärken, leistungsstarke und zugleich energiesparende Pumpen, verlässliche Filtersysteme für alle Teicharten, Wasseraufbereitungsprodukte und vieles mehr. Ergebnis ist eine Vielfalt von Produkten, die den Ansprüchen des Verarbeiters, des Einzelhandels und des Großhändlers gleichermaßen gerecht wird.

Einen Schwerpunkt setzen die Teichitekten im Bau von Schwimmteichen und Naturpools. Das Teichitekten „clavis excite Schnellfilter-Set“ hat Marktreife und überzeugt durch klares Wasser bei langen Pflegeintervallen. Das einbausichere Schnellfiltersystem mit Substratkörper-Belüftung ist eine Hydraulik-Lösung für Schwimmteiche und Naturpools nach FLL Typ 4 und 5.

### Technik und Netzwerk

Die Teichitekten sind seit mehr als 15 Jahren Großhändler für professionelle Teichtechnik. Mit hunderten umgesetzten Wassergarten-Projekten sind die Teichitekten Profis für Teiche von der Idee bis zur Umsetzung: mit Planungsunterstützung, hochwertiger und verlässlicher Teichtechnik und Fachfirmen, die ihr Teichbauhandwerk verstehen.

[www.teichitekten.de](http://www.teichitekten.de)

## Glas-Pool in 35 Meter Höhe



Ein durchsichtiges Schwimmbecken aus 20 Zentimeter dickem Acrylglas soll zwei Hochhäuser der Londoner Luxuswohnanlage Embassy Gardens miteinander verbinden. Das sehen die Pläne des Projektentwicklers Ballymore für ihr aktuelles Vorhaben im Südwesten der britischen Hauptstadt unweit der Themse vor. Das Becken soll 25 Meter lang sein, von denen 14 Meter frei zwischen den beiden Häusern schweben. Die Wände des Beckens soll 3 Meter hoch werden, die Wassertiefe 1,2 Meter. [www.ballymoregroup.com](http://www.ballymoregroup.com)

## Aquanale und FSB 2017

Es ist wieder Aquanale-Jahr: Die Internationale Fachmesse für Sauna, Pool und Ambiente findet vom 7. bis 10. November 2017 in Köln statt. Nach dem sehr guten Ergebnis 2015 mit knapp 290 Ausstellern aus 30 Ländern und rund 26 700 internationalen Fachbesuchern erwarten die Veranstalter auch für 2017 wieder ein großes Interesse und Synergien mit der parallel stattfindenden Internationalen Fachmesse für Freiraum, Sport- und Bäderanlagen (FSB) statt. [www.aquanale.de](http://www.aquanale.de)

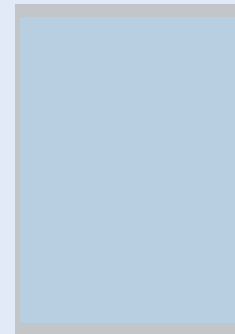


## Qualifizierte Schwimmteichbauer

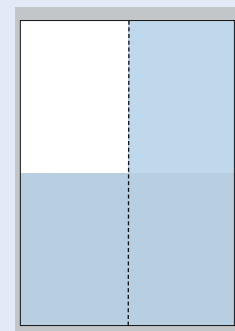
Am 18. Januar 2018 beginnt an der Akademie Landschaftsbau Weihenstephan (ALW) ein neuer Zertifikatslehrgang „Qualifizierte Schwimmteichbauer“. Das gemeinsam mit der Deutschen Gesellschaft für naturnahe Badegewässer (DGfNB) konzipierte Angebot richtet sich an Unternehmer, Bauleiter, Planer, Landschaftsarchitekten und Vorarbeiter. Die zehn 2,5-tägigen Module finden überwiegend in den Wintermonaten statt.

[www.akademie-landschaftsbau.de](http://www.akademie-landschaftsbau.de)

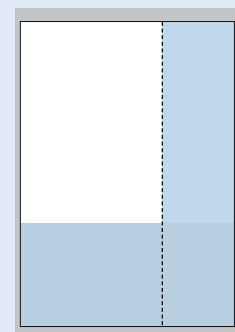
**Buchen Sie  
Ihre klassische Anzeige  
in folgenden Formaten**



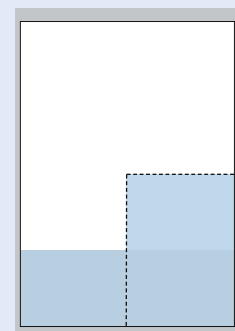
1/1 Seite



1/2 Seite



1/3 Seite



1/4 Seite

**Kontakt**

[anzeigen@patzerverlag.de](mailto:anzeigen@patzerverlag.de)  
Tel.: 030 895903-31



Foto: Mirkes Naturbadeteich

**Klare Sicht: Die neue FLL-Richtlinien beziehen sich auf die verschiedenen Schwimmteichtypen.**

## Hätten Sie's gewusst?

### Neue FLL-Richtlinien

Die Forschungsgesellschaft Landschaftsentwicklung Landschaftsbau e.V. (FLL) veröffentlicht im zweiten Quartal 2017 die neuen „Richtlinien für Planung, Bau- und Instandhaltung von privaten Schwimm- und Bädeteichen“. Sie lösen die seit 2006 gültige Vorgängerversion, die „Empfehlungen für Planung, Bau und Instandhaltung von privaten Schwimm- und Bädeteichen“, ab. Zudem wurden die Inhalte des Regelwerks neben einer Anpassung an die aktuellen rechtlichen Rahmenbedingungen in der praktischen Anwendung überprüft und durch neue Erkenntnisse ergänzt. Für die im vergangenen Jahr bereits als Gelbdruck veröffentlichte Fassung lief die dreimonatige Einspruchsphase Mitte Dezember 2016 aus. Anschließend wurden die eingegangenen Stellungnahmen mit ihren wertvollen Anregungen von den Gremienmitgliedern entsprechend aufgegriffen und beraten. Aufgrund der vielen fundierten Einlassungen erfolgt die Veröffentlichung als Weißdruck im Frühjahr 2017. Wesentliche Schwerpunkte der überarbeiteten Fassung sind unter anderem die differenzierte Darstellung der verschiedenen Schwimmteich-typen, die Anforderungen an Baumaterialien für Schwimmteiche sowie die Anpassung an die aktuellen rechtlichen Rahmenbedingungen, teilte die FLL mit.

[www.fll.de](http://www.fll.de)

#### Impressum

 PATZER VERLAG GmbH & Co. KG · Berlin – Hannover

14193 Berlin	30179 Hannover
Koenigsallee 65	Alter Flughafen 15
14174 Berlin	30099 Hannover
Postfach 33 04 55	Postfach 11 01 51
Telefon 030 895903-0	Telefon
Telefax 030 895903-17	Telefax

Verleger und Herausgeber: Ulrich Patzer, Berlin

Verlagsleitung: Dr. Moritz Patzer, Berlin

Redaktion: Michael Decker, Berlin, 030 895903-54,  
[exkurs@patzerverlag.de](mailto:exkurs@patzerverlag.de)

Vertriebsleitung: Lutz Beisert, Berlin

Vertrieb: 030 895903-0, [info@patzerverlag.de](mailto:info@patzerverlag.de)

Werbeleitung: Alexandra Kasper, 030 895903-30,  
[werbeleitung@patzerverlag.de](mailto:werbeleitung@patzerverlag.de)

Anzeigen: Frank Blümel, Berlin, 030 895903-31,  
[anzeigen@patzerverlag.de](mailto:anzeigen@patzerverlag.de)

Layout: Hanna Schrader, Hannover  
 Einzelheft 8,00 Euro

Erscheinungsweise: Vier Ausgaben pro Jahr

Technische Herstellung: Patzer Verlag GmbH & Co. KG, Hannover

Druck: BWH GmbH, Hannover

Als Gastbeitrag gekennzeichnete Artikel sind mit freundlicher Unterstützung der jeweiligen Unternehmen entstanden.

## Glossar

### Swimmingpool, Schwimmteich und Naturpool

Neben dem **Swimmingpool** mit gechlortem Wasser haben sich Schwimmteiche und Naturpools etabliert. Ein **Schwimmteich** kommt weitgehend ohne Technik aus. Je nach Bauart übernehmen Pflanzen und Mikroorganismen die Wasseraufbereitung komplett oder werden durch mineralische Filter und Oberflächenabsauger („Skimmer“) unterstützt. Für den Aufbereitungsbereich mit speziellen Pflanzen und Kiesfiltern wird 30-50 Prozent der Gesamtfläche benötigt. In einem **Naturpool** wird das Wasser überwiegend durch Mikroorganismen gereinigt. Die dazu benötigte Fläche reduziert sich auf rund 15 Prozent der Gesamtfläche. Dafür steigt der Einsatz der Technik. Um Algenwachstum vorzubeugen, kommt zum Beispiel ein Phosphat-Filter zum Einsatz, der den Algen die Nahrung entzieht.

# Flussbad an der Museumsinsel

Barbara Schindler vom Flussbad Berlin e.V. engagiert sich für eine öffentliche Badegelegenheit mitten in Berlin.



Foto: Patzer Verlag

Als Mitarbeiterin und Mitglied des Flussbad Berlin e.V. arbeite ich daran, dass an der Museumsinsel auf rund 830 Metern Länge ein Flussbad mit sauberem Spreewasser entsteht. Dass der Spreekanal bestens für die natürliche Wasserreinigung mit Hilfe eines Kiesfilters geeignet ist, konnte eine technische, durch Lotto-Mittel ermöglichte Machbarkeitsstudie belegen. Beim Flussbad sind wir nicht an einer Kommerzialisierung mit großer Infrastruktur, sanitären Anlagen und Imbissständen interessiert. Und wo genau letztlich die Zugänge zum Wasser sein werden, ist noch nicht entschieden. Mit der bis Ende 2018 befristeten Bundesförderung können wir aber jetzt ermitteln, wie teuer ein Flussbad sein könnte, wie sich die rechtliche Situation darstellt und wie wir dieses nachhaltige Stadtentwicklungsprojekt den Berlinern nahe bringen können. Außerdem können wir in diesem Sommer Testmessungen unterschiedlicher Wasserreinigungsverfahren auf einem alten Flusskahn im Spreekanal beginnen.

Warum ich mich für dieses Projekt engagiere? Flussbad Berlin verbindet Ziele auf unterschiedlichen Ebe-

nen, welche weit über das eigentliche Projekt in der Berliner Mitte hinausgehen; es erzeugt Aufmerksamkeit für den verantwortungsbewussten Umgang mit Ressourcen – sei es Wasser oder öffentlicher Raum; es schafft einen zeitgemäßen Außenraum, der den Anforderungen an die Stadt des 21. Jahrhunderts entspricht und er trägt zur Verbesserung der Lebensqualität bei. Und das an einem so wichtigen Kulturort Berlins!

## ZUM PROJEKT

### Schwimmbad in XXL

Die Idee für das Flussbad Berlin hatte die Architekten- und Künstlergruppe realities:united bereits 1998, seit 2012 existiert der gleichnamige Verein. Ziel ist es, den Spreekanal vor der Museumsinsel in Berlin-Mitte durch einen Pflanzenfilter zu reinigen und einen Schwimmbereich von der Schleusenbrücke bis zum Bode-Museum zu schaffen. Seit 2014 wird das Vorhaben als „Nationales Projekt des Städtebaus“ vom Bund und Berliner Senat gefördert.

[www.flussbad-berlin.de](http://www.flussbad-berlin.de)

# Planung · Anlage · Pflege

Grundlagen für erfolgreichen Schwimmteichbau

Besuchen  
Sie uns  
in unserem  
Online-Shop!



J. Baumhauer, C. Schmidt  
**Schwimmteichbau**

Handbuch für Planung, Technik  
und Betrieb

392 Seiten, 590 vierfarbige  
Abbildungen, 102 Strichzeichnungen,  
55 Tabellen, fester Einband  
ISBN 978-3-87617-113-5

€ 123,-



J. Baumhauer, C. Schmidt,  
K. van de Weyer

**Handbuch Wasserpflanzen**

148 Seiten, 416 vierfarbige  
Abbildungen, 4 vierfarbige Grafiken,  
11 Tabellen, fester Einband  
ISBN 978-3-87617-127-2

€ 78,-