

Erscheinungsweise: monatlich am 5.

EHP: auf Anfrage


Erstausgabe: 1951

Druckauflage: 2121*

Tatsächlich verbreitete Auflage: 2058*

Verkaufte Auflage: 1111*

1108* Abonnenten

IVW geprüft 

* Jahresdurchschnitt 01.07.2023–30.06.2024 / erhöhte Auflage zu Fachmessen

Redaktion: Mechthild Klett

Verlag: Patzer Verlag, Berlin – Hannover

www.stadtundgruen.de

16 596 mtl. Nutzer (alle Kanäle), Ø 1. Halbjahr 2024

187 Abonnenten SUG Plus

Crossmediale Verbreitung 2025 geplant:
gedruckte Auflage und ePaper



Themenplan

Ausgabe	Anzeigenschluss	Erscheinungsdatum	Schwerpunktthema	Technik und Wirtschaft	Messen/Termine	Beilagen/Supplements
Nr. 1 2025	13.12.24	06.01.25	Pavillons, Tempel und Glashäuser im Park	Pflegemaschinen und Kleingeräte	17.-26. Internationale Grüne Woche; 28.-31. IPM	
Nr. 2 2025	16.01.25	05.02.25	Pflanzenverwendung Gehölze, Rosen und Heckenpflanzen	E-Maschinen und -Technik		
Nr. 3 2025	14.02.25	05.03.25	Klimawandel in der Stadt - Sitzmöglichkeiten im Schatten und Hochwasserprävention	Stadtmöbel, Wassertechnik		ProBaum 1/25
Nr. 4 2025	12.03.25	04.04.25	Gartenschauen, Höfe und Balkone	Pflanzen, Saatgut, Dünger, Substrate, Erden, Pflanzenkohle, Heft im Heft: Exkurs 1/25: Kraft am Bau		
Nr. 5 2025	15.04.25	05.05.25	Spiel und Sport, Ausbildung und Fachkräftemangel	Sport- und Spielgeräte, Rasen		
Nr. 6 2025	15.05.25	05.06.25	Energielandschaften Photovoltaik en gros, Biodiversität und Stadtnatur	demopark Spezial - Sonderseiten Technik	22.-24. Juni DEMO-Park 25.-28.06. GALK-Jahrestagung	ProBaum 2/25
Nr. 7 2025	17.06.25	05.07.25	Verkehrswende, Begrünung, Entsiegelung	Mobilitätslösungen, Wand- und Dachbegrünung		Exkurs 2/25 Spiel und Raum
Nr. 8 2025	15.07.25	05.08.25	Therapiegärten	Kommunaltechnik, Winterdienst, Reinigung		
Nr. 9 2025	15.08.25	05.09.25	Organisation, Betriebswirtschaft und Künstliche Intelligenz	Grünflächenmanagement & Pflege, EDV	Nordbau	ProBaum 3/25
Nr. 10 2025	16.09.25	06.10.25	Internationale Gartendenkmalpflege (UK, F)	Bau- und GaLaBau-Maschinen (mit Anbaugeräten)		Exkurs 3/25 Stadt, Mensch, Grün
Nr. 11 2025	15.10.25	05.11.25	Kleingärten und Friedhöfe	Licht, Außenmöbel, Spielgeräte		
Nr. 12 2025	14.11.25	05.12.25	Dörfer und Kleinstädte: Zersiedelung und Landschaftsgestaltung, Brachen	Wegebau und Baustoffe, Pflanzen, Substrate, Rasen		ProBaum 4/25

Die Zeitschrift:

Stadt+Grün ist die Fachzeitschrift für die gesamte öffentliche Grüngestaltung und Grünpflege sowie das ständige Organ der Gartenamtsleiterkonferenz GALK.

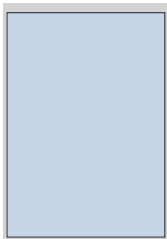
Das Konzept:

Stadt+Grün versteht sich als Informationsquelle im Bereich Freiraumplanung, Grünflächenpolitik und Projektberichtserstattung ebenso wie als Entscheidungshilfe bei der Anschaffung neuer Produkte und Maschinen. Regelmäßige Meldungen aus den Verbänden und der Ständigen Gartenamtsleiter-Konferenz GALK ergänzen die Fachzeitschrift ebenso wie rechtliche Beiträge.

Die Leser:

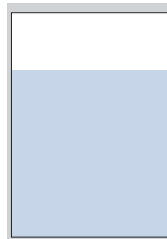
Die Lesergruppe setzt sich zusammen aus den Verwaltungen der öffentlichen Grünpflege, Entscheidern im Amt aber ebenso aus Bauleitern, Landschaftsarchitekten sowie den Mitarbeitern wissenschaftlicher Einrichtungen.

Beispiele für Anzeigenformate und -preise im Textteil



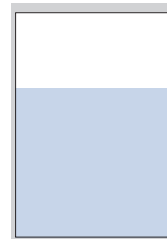
Breite x Höhe
184 mm x 261 mm
s/w 3339,- €
4c 5910,- €

1/1 Seite



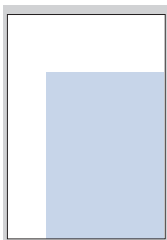
Breite x Höhe
184 mm x 195 mm
137 mm x 261 mm
s/w 2536,- €
4c 5196,- €

3/4 Seite



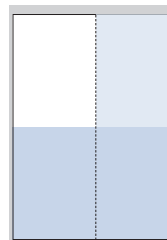
Breite x Höhe
184 mm x 173 mm
s/w 2263,- €
4c 4860,- €

2/3 Seite



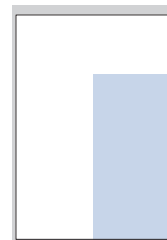
Breite x Höhe
137 mm x 195 mm
s/w 1919,- €
4c 4355,- €

Junior-Page



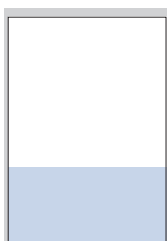
Breite x Höhe
184 mm x 129 mm
90 mm x 261 mm
s/w 1711,- €
4c 4132,- €

1/2 Seite



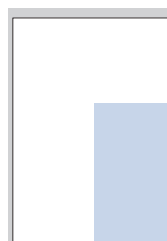
Breite x Höhe
90 mm x 195 mm
s/w 1291,- €
4c 3326,- €

3/8 Seite



Breite x Höhe
184 mm x 85 mm
s/w 1150,- €
4c 3024,- €

1/3 Seite



Breite x Höhe
90 mm x 162 mm
s/w 1079,- €
4c 2866,- €

5/16 Seite



Breite x Höhe
90 mm x 129 mm
s/w 866,- €
4c 2369,- €

1/4 Seite

Zeitschriftenformat

DIN A4, 210 mm breit, 297 mm hoch.

Satzspiegel

184 mm breit, 261 mm hoch, 4 Spalten je 43 mm breit.

Druckunterlagen

Daten können per E-Mail an anzeigen@patzerverlag.de übermittelt oder per Datenträger übernommen werden. Fordern Sie unsere technischen Hinweise an!

Anzeigenschluss

siehe Themenplan

Nachlässe

Nachlässe auf Anzeigenbasispreis bei Abnahme innerhalb eines Jahres

3 Anzeigen = 5 % 6 Anzeigen = 10 % 12 Anzeigen = 15 %

Beilagen

Mindestens 105 mm x 148 mm – Maximal 190 mm x 275 mm

Gewicht der Beilage	Netto-Beilagenpreis für 1000 Stück
bis 20 g	230,- €
bis 30 g	340,- €
über 30 g	auf Anfrage

Einhefter

Anlieferung unbeschnitten im Mindestformat von 216 x 305 mm.

bis 20g 1105,- € bis 30g 1355,- € darüber auf Anfrage

Die Preise gelten für alle Einhefter, die ohne zusätzlichen Zeitaufwand (maschinell) verarbeitet werden können.

Es gilt die Anzeigenpreisliste Nr. 62 gültig ab 1. Oktober 2024. Alle Preise verstehen sich zzgl. der gesetzlichen MwSt.